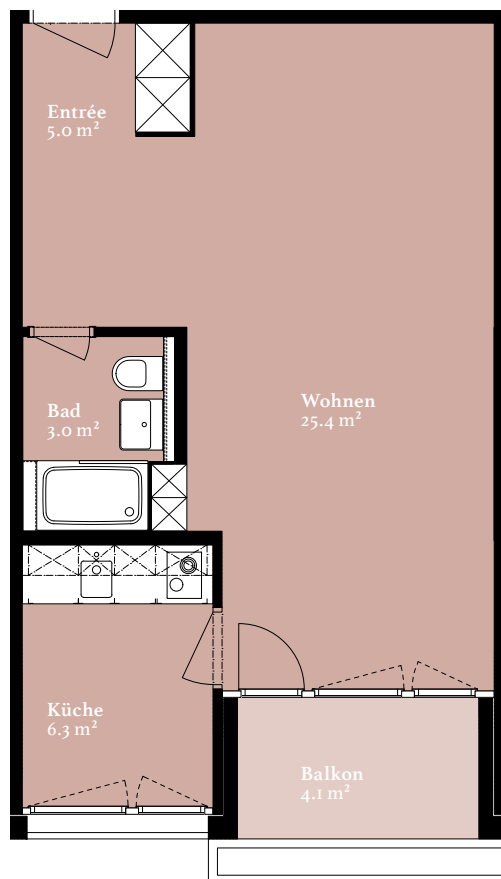
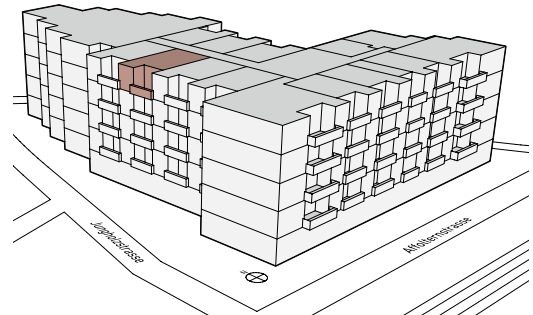


Wohnung 4II

1.5-zimmer-wohnung

Affolternstrasse 10
8050 Zürich

Geschoss 4. OG
Fläche 39.7 m²
Balkon 4.1 m²



Änderungen und Abweichungen gegenüber den publizierten Angaben bleiben ausdrücklich vorbehalten. Keine Haftung.